

สถานการณ์การเฝ้าระวังทางห้องปฏิบัติการโรคไข้หวัดใหญ่

โรงพยาบาลในเครือ บริษัทกรุงเทพดุสิตเวชการ จำกัด(มหาชน) สัปดาห์ที่ 22

ระหว่าง 25 – 31 พฤษภาคม 2563

หมายเหตุ ข้อมูลทั้งหมดเป็นข้อมูลเบื้องต้น จึงขอให้พิจารณาก่อนนำข้อมูลไปใช้

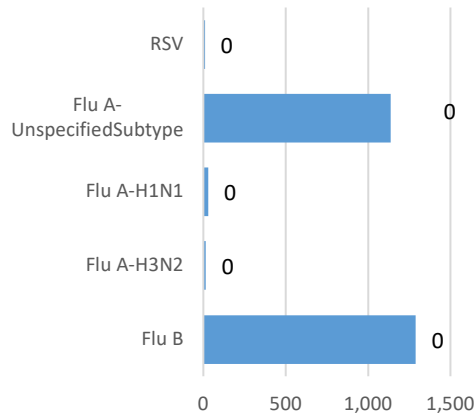
- ในสัปดาห์ที่ 22 พ.ศ. 2563 ศูนย์วิจัยสุขภาพกรุงเทพ ได้รับข้อมูลผลตรวจทางห้องปฏิบัติการ พบว่าไม่มีผู้ติดเชื้อไข้หวัดใหญ่

สรุป: ข้อมูลแสดงให้เห็นไข้หวัดใหญ่ยังคงกระจายหมุนเวียนในประเทศไทย

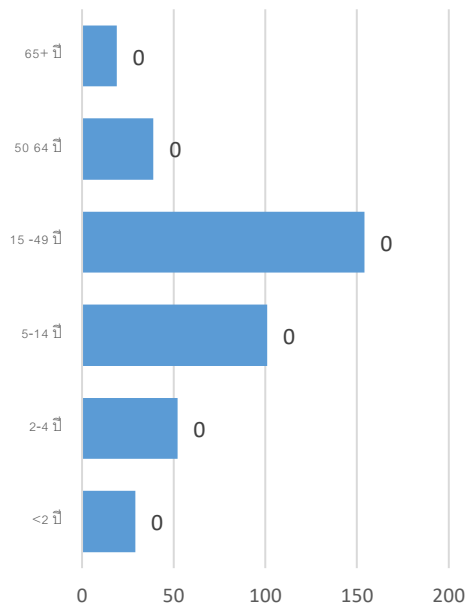
สัปดาห์ที่	ข้อมูล รพ. ในเครือ บริษัท กรุงเทพดุสิตเวชการ จำกัด (มหาชน)			ข้อมูลประเทศไทย		
	Positive	Total # Tested	% Positive	Positive	Total # Tested	% Positive
202017	7	536	1.31			
202018	1	498	0.20			
202019	1	531	0.19			
202020	9	578	1.56			
202021	2	492	0.41			
202022	0	364	0			

ข้อมูลสัปดาห์ที่ 22 ระหว่างวันที่
25 – 31 พฤษภาคม 2563

จำแนกตามเชื้อ



จำแนกตามอายุ

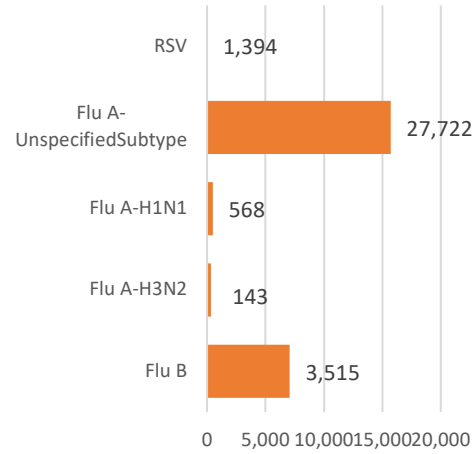


จำแนกตามเพศ

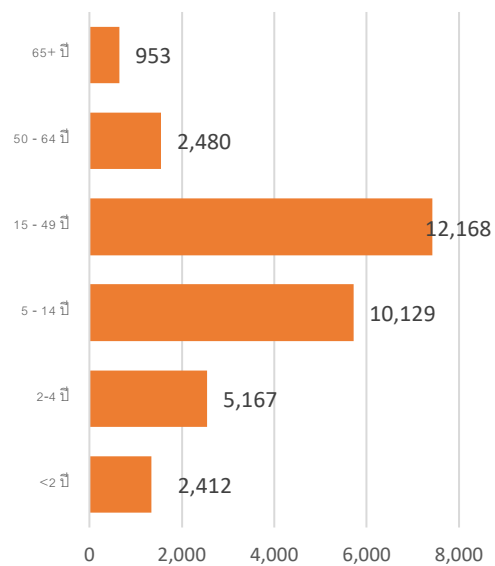
ชาย – 0 หญิง – 0

ข้อมูลสะสมตั้งแต่ 2 ตุลาคม 2560 – 31 พฤษภาคม
2563 (ปี 2560-2561 สัปดาห์ที่ 201740 – 202022)

จำแนกตามเชื้อ



จำแนกตามอายุ



จำแนกตามเพศ

ชาย – 16,367 หญิง – 16,977

รายงานจำนวนตัวอย่างจากผู้ป่วย ILI ในแผนกผู้ป่วยนอกทั้งหมด

ที่ส่งตรวจ และผลการตรวจหาเชื้อไวรัสไข้หวัดใหญ่ประจำสัปดาห์ที่ 22 ระหว่าง วันที่ 25 – 31 พฤษภาคม 2563 และ ข้อมูลสะสมสัปดาห์ที่ 201740 – 202022 ระหว่างวันที่ 2 ตุลาคม 2560 – 31 พฤษภาคม 2563 จากกรรผู้มารับบริการ 33 แห่ง

Hospital	Influenza positive week 2012022 nd						Influenza positive week 201740 th – 202022 nd					
	Tested	A unspecified	H1N1	H3N2	B	RSV	Tested	A unspecified	H1N1	H3N2	B	RSV
BCH	0	0	0	0	0	0	5,373	959	0	0	65	0
BCM	0	0	0	0	0	0	4,345	1,150	0	0	114	213
BCT	0	0	0	0	0	0	0	0	0	0	0	0
BHH	0	0	0	0	0	0	3,506	831	24	10	131	1
BHN	0	0	0	0	0	0	2,511	466	2	4	69	29
BHP	0	0	0	0	0	0	57	57	0	0	0	0
BHQ	0	0	0	0	0	0	5,654	1,328	16	4	143	136
BKH	0	0	0	0	0	0	315	106	0	0	20	0
BKN	0	0	0	0	0	0	3,426	763	0	0	47	150
BNH	0	0	0	0	0	0	5,903	1,369	20	1	141	146
BPD	0	0	0	0	0	0	0	0	0	0	0	0
BPH	0	0	0	0	0	0	9,155	1,869	19	4	215	0
BPK	0	0	0	0	0	0	4,467	969	0	0	230	3
BPL	0	0	0	0	0	0	3,872	662	0	0	92	0
BPR	0	0	0	0	0	0	1,434	287	0	0	9	21
BRH	0	0	0	0	0	0	13,889	446	11	1	269	0
BSH	0	0	0	0	0	0	2,286	436	0	0	126	0
BSN	0	0	0	0	0	0	6,467	1,483	0	0	59	76
BSR	0	0	0	0	0	0	1,706	384	0	0	73	0
BTH	0	0	0	0	0	0	2,577	241	0	0	29	0
BUD	0	0	0	0	0	0	4,142	876	32	0	93	0
DBK	0	0	0	0	0	0	1,820	377	0	0	140	0
MPH	0	0	0	0	0	0	0	0	0	0	0	0
NHS	0	0	0	0	0	0	3,364	49	332	92	47	37
PLD	0	0	0	0	0	0	1,263	272	0	0	16	17
PT1	0	0	0	0	0	0	1,689	464	0	0	38	4

PT2	0	0	0	0	0	0	435	70	0	0	5	25
PT3	0	0	0	0	0	0	7,625	1,993	0	0	136	62
RAH	0	0	0	0	0	0	738	133	0	0	20	0
RPH	0	0	0	0	0	0	2,279	401	0	0	47	0
SCH	0	0	0	0	0	0	6,265	1,432	0	0	232	0
SCT	0	0	0	0	0	0	206	49	0	0	6	1
SIH	0	0	0	0	0	0	36	11	0	0	5	0
RRH	0	0	0	0	0	0	0	0	0	0	0	0
SNH	0	0	0	0	0	0	6,922	1,614	19	7	162	173
SRH	0	0	0	0	0	0	3,412	144	0	0	71	0
SSH	0	0	0	0	0	0	9,497	2,172	0	1	174	0
STH	0	0	0	0	0	0	1,798	346	0	0	33	16
SVH	0	0	0	0	0	0	11,574	2,459	93	19	270	207
Total	0	0	0	0	0	0	140,008	26,668	568	143	3,327	1,317

Note: BCH: Bangkok Chanthaburi Hospital, BCM: Bangkok Chiang Mai Hospital, BCT: Bangkok Hospital China Town, BHH: Bangkok Hatyai Hospital, BHN: Bangkok Hospital Hua-Hin, BHP: Bangkok Hospital Pakchong, BHQ: Bangkok Hospital Head Quarter, BKH: Bangkok Ratchasima Hospital, BKN: Bangkok Hospital Khon Kan, BNH: BNH Hospital, BPD: Bangkok Phrapradaeng Hospital, BPH: Bangkok Pattaya Hospital, BPK: Bangkok Phuket Hospital, BPL: Bangkok Pitsanulok Hospital, BRH: Bangkok Rayong Hospital, BSH: Bangkok Samui Hospital, BSN: Bangkok Sanamchan Hospital, BSR: Bangkok Hospital Surat, BTH: Bangkok Trat Hospital, BUD: Bangkok Udon Hospital, DBK: Deubk Hospital, MPH: Mueng Petch Hospital, NHS: N-Health services, RAH: Royal Angkor International Hospital, RPH: Royal Phnom Penh Hospital, RRH: Royal Rattanak Medical Service, SCH: Samitivej Chonburi Hospital, SIH: Siriroj International Hospital, SNH: Samitivej Srinakarin Hospital, SRH: Sri-Rayong Hospital, SSH: Samitivej Sriracha Hospital, STH: Samitivej Thonburi Hospital, SVH: Samitivej Hospital,

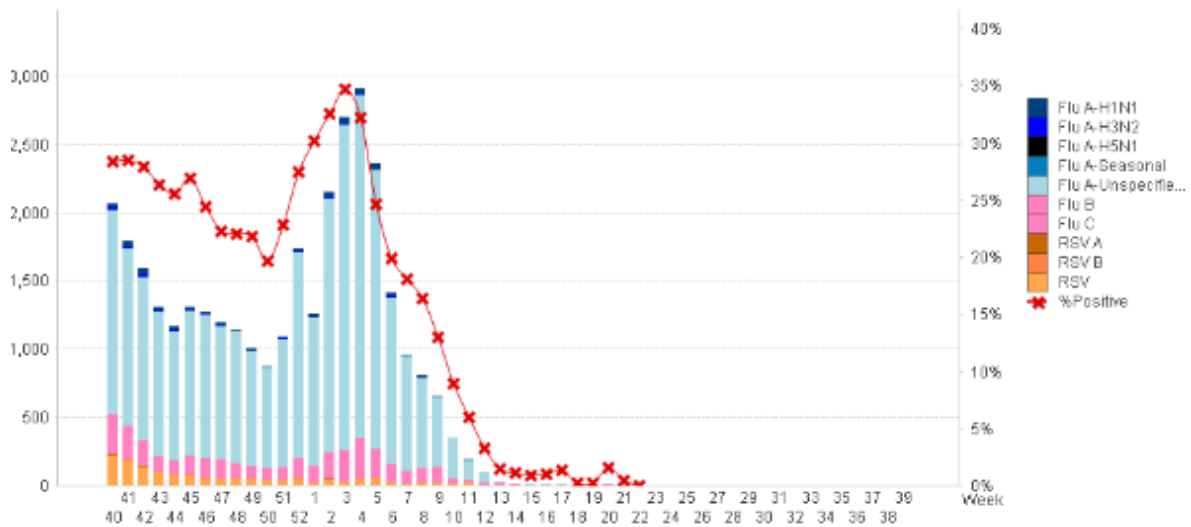


Figure 1 ผลการตรวจหาเชื้อไวรัสไข้หวัดใหญ่ จากการเฝ้าระวังทางห้องปฏิบัติการ 20 แห่ง จากกลุ่มตัวอย่างผู้ป่วย ILI ในแผนกผู้ป่วยนอก สหสม ตั้งแต่วันที่ 2 ตุลาคม 2560 - 31 พฤษภาคม 2563 (ปี 2560-2561 สัปดาห์ที่ 201740 - 202022)

แหล่งข้อมูล

1 <http://www.thainihnic.org/influenza/main.php>

2 <http://www.cdc.gov/flu/weekly/>

3 http://www.who.int/influenza/gisrs_laboratory/flunet/en/

4 http://www.who.int/influenza/gisrs_laboratory/updates/summaryreport/en/