

## สถานการณ์การเฝ้าระวังทางห้องปฏิบัติการโรคไข้หวัดใหญ่

โรงพยาบาลในเครือ บริษัทกรุงเทพดุสิตเวชการ จำกัด(มหาชน) สัปดาห์ที่ 47

ระหว่าง วันที่ 16 พฤศจิกายน 2558 ถึงวันที่ 22 พฤศจิกายน 2558

หมายเหตุ ข้อมูลทั้งหมดเป็นข้อมูลเบื้องต้น จึงขอให้พิจารณาจนนำข้อมูลไปใช้

- ในสัปดาห์ที่ 47 พ.ศ. 2558 ศูนย์วิจัยสุขภาพกรุงเทพ ได้รับข้อมูลผลตรวจทางห้องปฏิบัติการ ตัวอย่างส่งตรวจ (Nasopharyngeal swab) จำนวน 2,741 ตัวอย่าง จากการเฝ้าระวังทางห้องปฏิบัติการในเครือ 20 แห่ง ผลการตรวจทางห้องปฏิบัติการ ตรวจพบเชื้อเป็นผลบวกจำนวน 421 ตัวอย่าง คิดเป็นร้อยละ 15.36
- โดยพบสารพันธุกรรมไข้หวัดใหญ่ชนิด
  - Influenza A unspecified subtype 45 ตัวอย่าง
  - Influenza A H3N1 3 ตัวอย่าง
  - Influenza A H3N2 31 ตัวอย่าง
  - Influenza B 341 ตัวอย่าง
  - RSV 1 ตัวอย่าง
- การกระจายทางภูมิศาสตร์ : กระจาย
- แนวโน้ม: จำนวนผู้ติดเชื้อเพิ่มขึ้นเมื่อเทียบกับสัปดาห์ที่ผ่านมา
- ไข้หวัดใหญ่สายพันธุ์ที่พบมากที่สุด: Influenza B
- คำแนะนำ: ศูนย์วิจัยสุขภาพกรุงเทพ คาดการณ์ว่าสัปดาห์หน้าจะมีแนวโน้มจำนวนผู้ป่วยเพิ่มมากขึ้นเนื่องจากเข้าสู่หน้าหนาว แนะนำให้ฉีดวัคซีนป้องกันไข้หวัดใหญ่ และผู้ป่วยเป็นไข้หวัดควรป้องกันการแพร่กระจายไปสู่ผู้อื่น เมื่อไอ หรือจามทุกครั้งต้องปิดปาก ปิดจมูกทุกครั้ง หรือสวมหน้ากากอนามัย และป้องกันโรคแทรกซ้อน

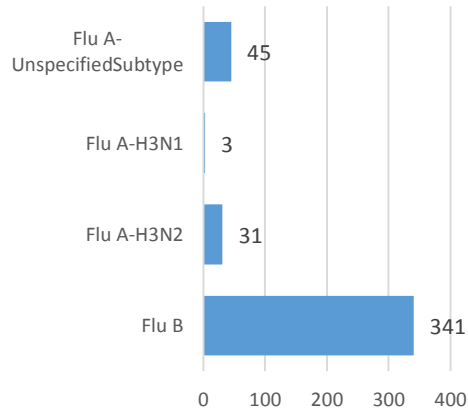
สรุป: ข้อมูลแสดงให้เห็นไข้หวัดใหญ่ยังคงกระจายหมุนเวียนในประเทศไทย

สัปดาห์ที่	ข้อมูล รพ. ในเครือ บริษัท กรุงเทพดุสิตเวชการ จำกัด (มหาชน)			ข้อมูลประเทศไทย			ข้อมูลประเทศสหรัฐอเมริกา		
	Positive	Total # Tested	% Positive	Positive	Total # Tested	% Positive	Positive	Total # Tested	% Positive
201543	295	2,091	14.30	2	8	25.00	161	10,844	1.48
201544	293	1,957	14.97	2	18	11.11	181	14,531	1.25
201545	292	2,057	14.18	6	22	27.27	219	12,547	1.75
201546	370	2,364	15.65	7	16	43.75	N/A	N/A	N/A
201547	421	2,741	15.36	6	24	25.00	N/A	N/A	N/A

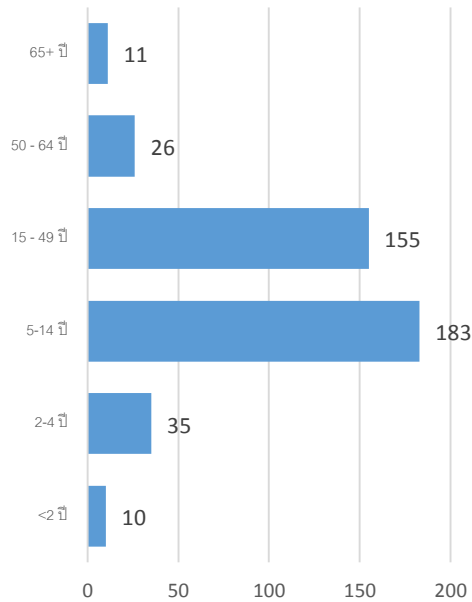
## ข้อมูลสัปดาห์ที่ 47 ระหว่างวันที่

16 - 22 พฤศจิกายน 2558

## จำแนกตามเชื้อ



## จำแนกตามอายุ



## จำแนกตามเพศ

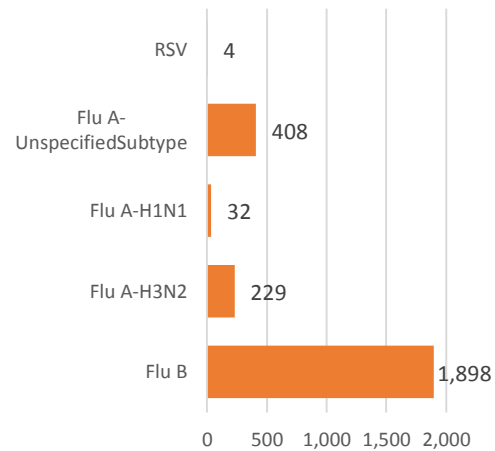
ชาย – 206

หญิง – 215

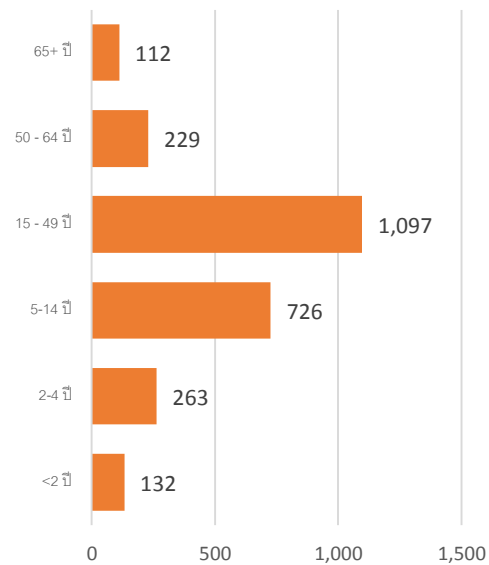
## ข้อมูลสะสมตั้งแต่ 28 กันยายน 2558 -

22 พฤศจิกายน 2558 (ปี 2558-2559 สัปดาห์ที่ 201540 - 201547)

## จำแนกตามเชื้อ



## จำแนกตามอายุ



## จำแนกตามเพศ

ชาย – 1,225

หญิง – 1,345

## รายงานจำนวนตัวอย่างจากผู้ป่วย ILI ในแผนกผู้ป่วยนอกทั้งหมด

ที่สุ่มส่งตรวจ และผลการตรวจหาเชื้อไวรัสไข้หวัดใหญ่ประจำสัปดาห์ที่ 47 ระหว่าง วันที่ 16 - 22 พฤศจิกายน 2558 และ ข้อมูลสะสมสัปดาห์ที่ 201540 – 201547 ระหว่างวันที่ 28 กันยายน 2558 – 22 พฤศจิกายน 2558 จากกรรไฝ้าระวังทางห้องปฏิบัติการ 20 แห่ง

Hospital	Influenza positive week 201547 <sup>th</sup>						Influenza positive week 201540 <sup>th</sup> – 201547 <sup>th</sup>					
	Tested	A unspecified	H1N1	H3N2	B	RSV	Tested	A unspecified	H1N1	H3N2	B	RSV
BCH	190	0	0	0	34	0	1,527	0	0	0	323	0
BHH	76	0	0	1	8	0	498	0	3	13	59	0
BHN	97	13	0	0	20	0	581	91	0	1	51	0
BHP	2	1	0	0	0	0	2	1	0	0	0	0
BHQ	254	2	1	3	34	1	1,758	5	3	21	184	1
BKH	52	4	0	0	1	0	379	69	0	3	20	0
BNH	203	5	0	2	33	0	1,255	54	1	7	131	0
BPD	82	0	0	0	10	0	378	0	0	0	34	0
BPH	320	0	0	1	33	0	1,748	0	1	3	193	0
BPK	152	0	0	0	17	0	865	0	0	0	93	0
BRH	393	14	0	0	55	0	2,354	102	2	0	294	0
BSH	40	1	0	0	0	0	213	4	2	0	9	0
BTH	61	0	0	0	3	0	477	0	0	0	39	0
BUD	59	2	2	0	4	0	549	65	2	0	14	0
NHS	137	2	0	19	13	0	844	9	13	150	91	2
RAH	3	0	0	0	0	0	20	3	0	0	1	0
RRH	0	0	0	0	0	0	0	0	0	0	0	0
SNH	260	0	0	0	35	0	1,657	0	1	3	131	1
SSH	4	1	0	0	0	0	15	3	0	0	1	0
SVH	356	0	0	5	41	0	2,882	2	4	28	230	0
<b>Total</b>	<b>2,741</b>	<b>45</b>	<b>3</b>	<b>31</b>	<b>341</b>	<b>1</b>	<b>18,002</b>	<b>408</b>	<b>32</b>	<b>229</b>	<b>1,898</b>	<b>4</b>

Note: SNH: SamitivejSrinakarin Hospital, BRH: Bangkok Rayong Hospital, SSH: SamitivejSriracha Hospital, SVH: Samitivej Hospital, BPH: Bangkok Pattaya Hospital, BCH: Bangkok Chanthaburi Hospital, BTH: Bangkok Trat Hospital, NHS: , BHN: Bangkok Hospital Hua-Hin, BSH: Bangkok Samui Hospital, BHQ: Bangkok Hospital Head Quarter, BNH: BNH Hospital, BPD: Bangkok Phrapradaeng Hospital, BKH: Bangkok Ratchasima Hospital, BHP: Bangkok Hospital Pakchong, BPK: Bangkok Phuket Hospital, BHH: Bangkok Hatyai Hospital, BUD: Bangkok Udon Hospital, RRH: Royal Rattanak Medical Service, RAH: Royal Angkor International Hospital

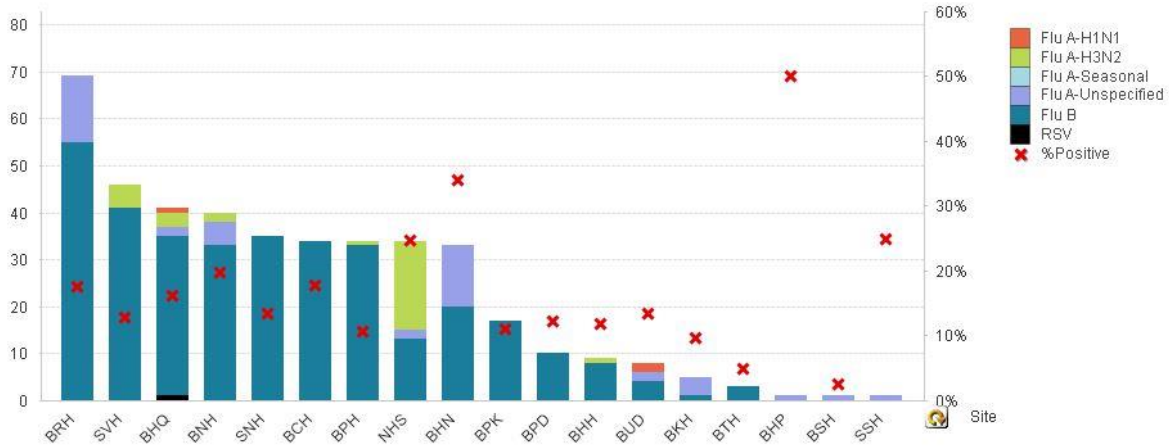


Figure 1 ผลการตรวจหาเชื้อไวรัสไข้หวัดใหญ่ จำแนกตามโรงพยาบาล จากการเฝ้าระวังทางห้องปฏิบัติการ 20 แห่ง จากกลุ่มตัวอย่างผู้ป่วย ILI ในแผนกผู้ป่วยนอกสัปดาห์ที่ 47 ระหว่างวันที่ 16 - 22 พฤศจิกายน 2558

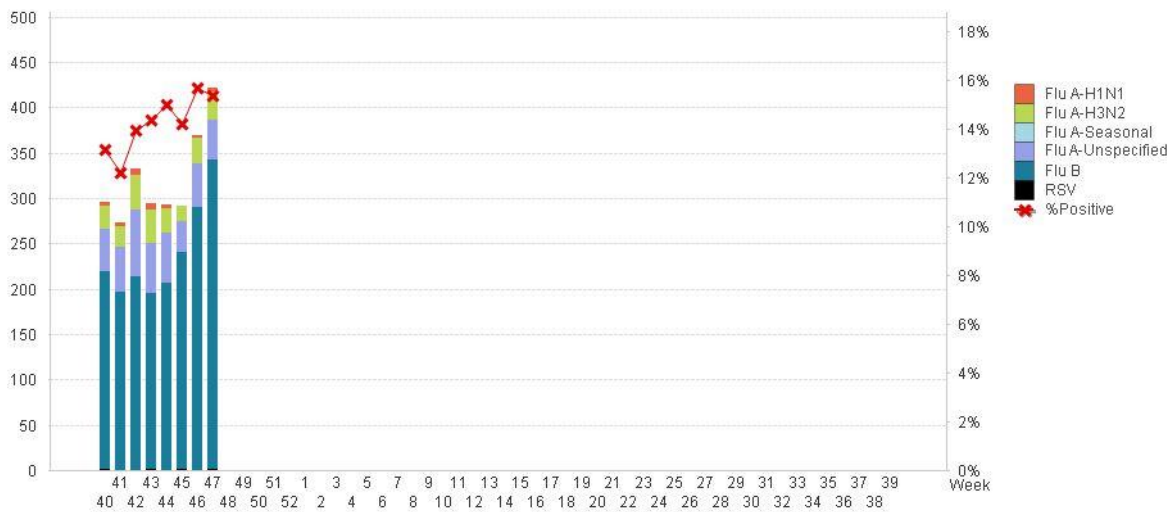


Figure 2 ผลการตรวจหาเชื้อไวรัสไข้หวัดใหญ่ จากการเฝ้าระวังทางห้องปฏิบัติการ 20 แห่ง จากกลุ่มตัวอย่างผู้ป่วย ILI ในแผนกผู้ป่วยนอก สดสม ตั้งแต่ 28 กันยายน 2558 – 22 พฤศจิกายน 2558 (ปี 2558-2559 สัปดาห์ที่ 201540 – 201547)

#### แหล่งข้อมูล

- <http://www.thainhnic.org/influenza/main.php>
- <http://www.cdc.gov/flu/weekly/>
- [http://www.who.int/influenza/gisrs\\_laboratory/flunet/en/](http://www.who.int/influenza/gisrs_laboratory/flunet/en/)
- [http://www.who.int/influenza/gisrs\\_laboratory/updates/summaryreport/en/](http://www.who.int/influenza/gisrs_laboratory/updates/summaryreport/en/)

#### ที่ปรึกษา

- นายแพทย์ ไพฑูริย์ บุญมา
- แพทย์หญิง พรอนพิศ สุวรรณกุล
- นายแพทย์ ชัยยศ คุณานุสนธิ์
- นายแพทย์ ประวิช ตัญญาสิทธิสุนทร

ขอขอบคุณผู้อำนวยการโรงพยาบาลเครือข่ายทั้ง 20 โรงพยาบาล