

## สถานการณ์การเฝ้าระวังทางห้องปฏิบัติการโรคไข้หวัดใหญ่

โรงพยาบาลในเครือ บริษัทกรุงเทพดุสิตเวชการ จำกัด(มหาชน) สัปดาห์ที่ 24

ระหว่าง วันที่ 12 – 18 มิถุนายน 2560

หมายเหตุ ข้อมูลทั้งหมดเป็นข้อมูลเบื้องต้น จึงขอให้พิจารณาก่อนนำข้อมูลไปใช้

- ในสัปดาห์ที่ 24 พ.ศ. 2560 ศูนย์วิจัยสุขภาพกรุงเทพ ได้รับข้อมูลผลตรวจทางห้องปฏิบัติการ ตัวอย่างสิ่งส่งตรวจ (Nasopharyngeal swab) จำนวน 2,076 ตัวอย่าง จากการเฝ้าระวังทางห้องปฏิบัติการในเครือ 20 แห่ง ผลการตรวจทางห้องปฏิบัติการ ตรวจพบเชื้อเป็นผลบวกจำนวน 220 ตัวอย่าง คิดเป็นร้อยละ 7.88%
- โดยพบสารพันธุกรรมไข้หวัดใหญ่ชนิด
  - Influenza A unspecified subtype 55 ตัวอย่าง
  - Influenza A H3N2 6 ตัวอย่าง
  - Influenza A H1N1 6 ตัวอย่าง
  - Influenza B 153 ตัวอย่าง
- การกระจายทางภูมิศาสตร์ : กระจาย
- แนวโน้ม: จำนวนผู้ติดเชื้อลดลงเมื่อเทียบกับสัปดาห์ที่ผ่านมา
- ไข้หวัดใหญ่สายพันธุ์ที่พบมากที่สุด: Influenza B
- คำแนะนำ: ศูนย์วิจัยสุขภาพกรุงเทพ คาดการณ์ว่าสัปดาห์หน้าจะมีแนวโน้มจำนวนผู้ป่วยเพิ่มขึ้น เนื่องจากเข้าสู่หน้าฝน แนะนำให้ฉีดวัคซีนชนิดสี่สายพันธุ์เพื่อป้องกันไข้หวัดใหญ่ และผู้ป่วยเป็นไข้หวัดควรป้องกันการแพร่กระจายไปสู่ผู้อื่น

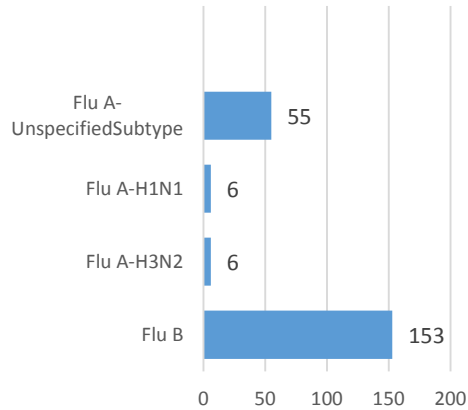
สรุป: ข้อมูลแสดงให้เห็นไข้หวัดใหญ่ยังคงกระจายหมุนเวียนในประเทศไทย

สัปดาห์ที่	ข้อมูล รพ. ในเครือ บริษัท กรุงเทพดุสิตเวชการ จำกัด (มหาชน)			ข้อมูลประเทศไทย		
	Positive	Total # Tested	% Positive	Positive	Total # Tested	% Positive
201719	59	808	5.60	2	10	20.00
201720	60	899	5.08	2	23	8.70
201721	64	1,134	4.31	2	20	10.00
201722	42	689	4.57	6	27	22.22
201723	185	1,909	7.01	10	38	26.32
201724	220	2,076	7.88	7	34	20.59

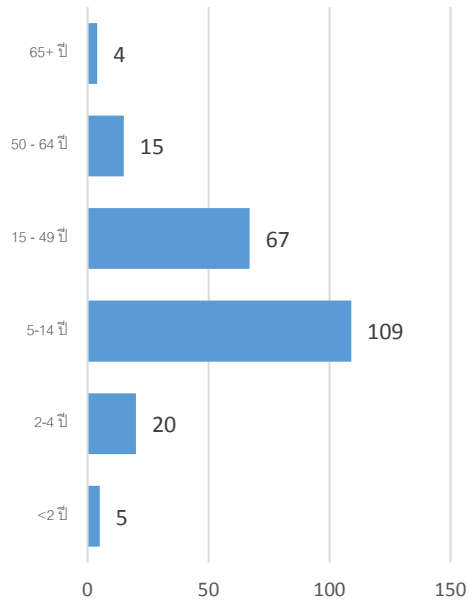
## ข้อมูลสัปดาห์ที่ 24 ระหว่างวันที่

12 – 18 มิถุนายน 2560

## จำแนกตามเชื้อ



## จำแนกตามอายุ



## จำแนกตามเพศ

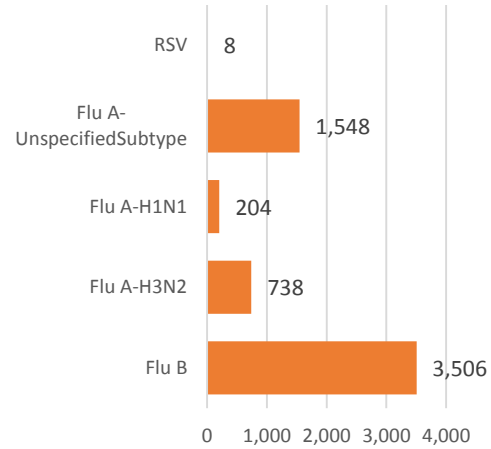
ชาย – 116

หญิง – 104

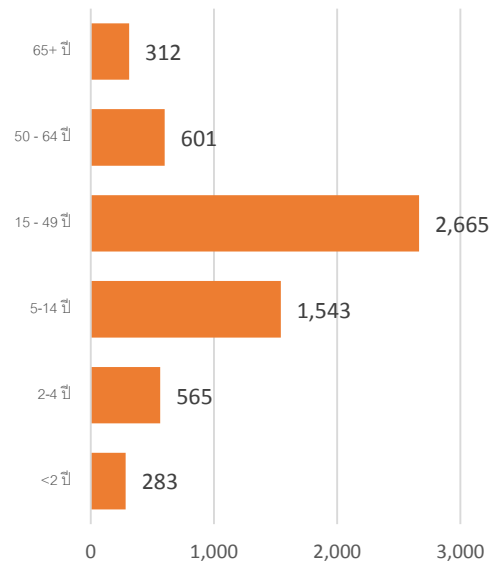
## ข้อมูลสะสมตั้งแต่ 3 ตุลาคม 2559 - 18 มิถุนายน

2560 (ปี 2559-2560 สัปดาห์ที่ 201640 – 201724)

## จำแนกตามเชื้อ



## จำแนกตามอายุ



## จำแนกตามเพศ

ชาย – 2,929

หญิง – 3,073

## รายงานจำนวนตัวอย่างจากผู้ป่วย ILI ในแผนกผู้ป่วยนอกทั้งหมด

ที่สุ่มส่งตรวจ และผลการตรวจหาเชื้อไวรัสไข้หวัดใหญ่ประจำสัปดาห์ที่ 24 ระหว่างวันที่ 12 - 18 มิถุนายน 2560 และ ข้อมูลสะสมสัปดาห์ที่ 201640 - 201724 ระหว่างวันที่ 3 ตุลาคม 2559 - 18 มิถุนายน 2560 จากการเฝ้าระวังทางห้องปฏิบัติการ 20 แห่ง

Hospital	Influenza positive week 201712 <sup>nd</sup>						Influenza positive week 201640 <sup>th</sup> - 201712 <sup>nd</sup>					
	Tested	A unspecified	H1N1	H3N2	B	RSV	Tested	A unspecified	H1N1	H3N2	B	RSV
BCH	222	0	0	0	15	0	4,630	0	0	0	260	0
BHH	128	0	1	5	9	0	3,935	0	47	145	289	0
BHN	37	3	0	0	1	0	1,967	306	2	13	109	0
BHP	0	0	0	0	0	0	26	19	0	0	2	0
BHQ	123	0	1	0	5	0	5,280	16	15	53	264	1
BKH	20	2	0	0	0	0	758	154	6	24	51	1
BNH	0	0	0	0	0	0	3,940	46	2	9	171	0
BPD	22	0	0	0	6	0	904	0	0	0	61	0
BPH	0	0	0	0	0	0	0	0	0	0	0	0
BPK	128	0	0	0	5	0	4,313	0	0	0	288	0
BRH	545	38	0	0	75	0	10,483	589	4	9	768	0
BSH	41	0	0	0	1	0	1,866	16	0	1	97	0
BTH	115	0	0	0	8	0	2,150	1	0	2	95	0
BUD	105	12	0	0	4	0	2,540	309	10	0	105	0
NHS	0	0	0	0	0	0	2,279	10	94	426	118	6
RAH	0	0	0	0	0	0	374	57	0	0	22	0
RRH	0	0	0	0	0	0	0	0	0	0	0	0
SNH	213	0	1	1	10	0	5,343	4	4	13	321	0
SSH	0	0	0	0	0	0	13	0	0	0	0	0
SVH	377	0	3	0	14	0	9,473	2	20	43	465	0
<b>Total</b>	<b>2,076</b>	<b>55</b>	<b>6</b>	<b>6</b>	<b>153</b>	<b>0</b>	<b>60,498</b>	<b>1,548</b>	<b>204</b>	<b>738</b>	<b>3,506</b>	<b>8</b>

Note: SNH: SamitivejSrinakarin Hospital, BRH: Bangkok Rayong Hospital, SSH: SamitivejSriracha Hospital, SVH: Samitivej Hospital, BPH: Bangkok Pattaya Hospital, BCH: Bangkok Chanthaburi Hospital, BTH: Bangkok Trat Hospital, NHS: , BHN: Bangkok Hospital Hua-Hin, BSH: Bangkok Samui Hospital, BHQ: Bangkok Hospital Head Quarter, BNH: BNH Hospital, BPD: Bangkok Phrapradaeng Hospital, BKH: Bangkok Ratchasima Hospital, BHP: Bangkok Hospital Pakchong, BPK: Bangkok Phuket Hospital, BHH: Bangkok Hatyai Hospital, BUD: Bangkok Udon Hospital, RRH: Royal Rattanak Medical Service, RAH: Royal Angkor International Hospital

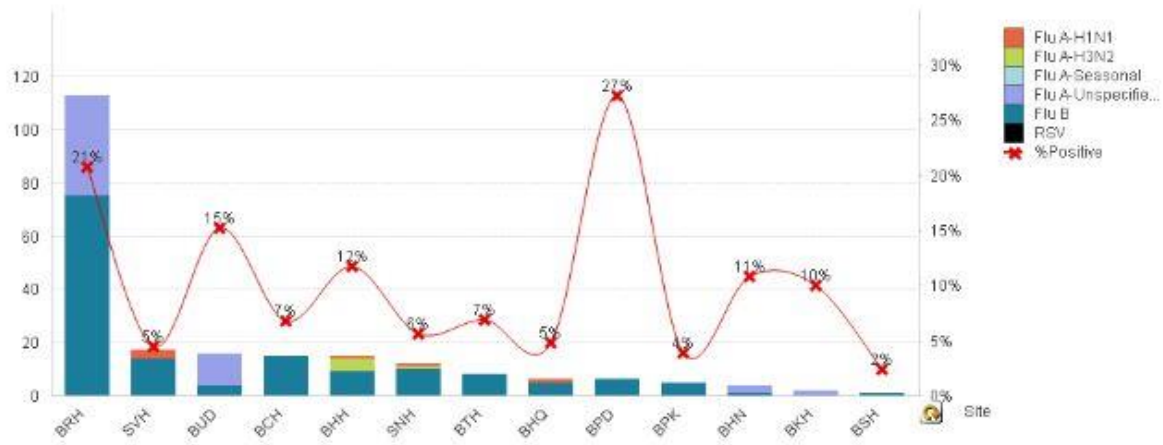


Figure 1 ผลการตรวจหาเชื้อไวรัสไข้หวัดใหญ่ จำแนกตามโรงพยาบาล จากการเฝ้าระวังทางห้องปฏิบัติการ 20 แห่ง จากกลุ่มตัวอย่างผู้ป่วย ILI ในแผนกผู้ป่วยนอกสัปดาห์ที่ 24 ระหว่างวันที่ 12 - 18 มิถุนายน 2560

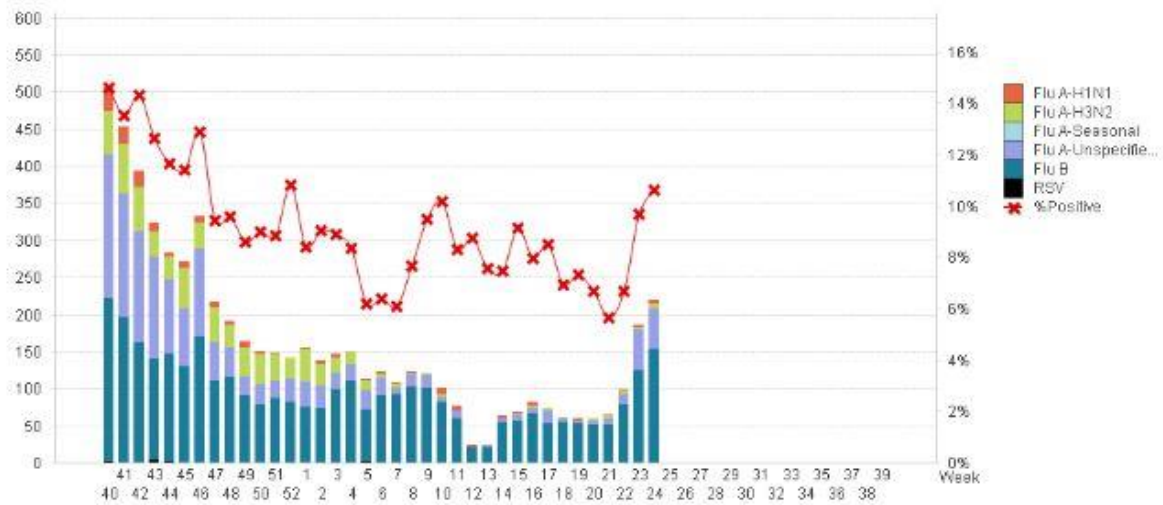


Figure 2 ผลการตรวจหาเชื้อไวรัสไข้หวัดใหญ่ จากการเฝ้าระวังทางห้องปฏิบัติการ 20 แห่ง จากกลุ่มตัวอย่างผู้ป่วย ILI ในแผนกผู้ป่วยนอก สสสม ตั้งแต่ วันที่ 29 พฤษภาคม- 18 มิถุนายน 2560 (ปี 2559-2560 สัปดาห์ที่ 201640 – 201724)

แหล่งข้อมูล

- 1 <http://www.thainihnc.org/influenza/main.php>
- 2 <http://www.cdc.gov/flu/weekly/>
- 3 [http://www.who.int/influenza/gisrs\\_laboratory/flunet/en/](http://www.who.int/influenza/gisrs_laboratory/flunet/en/)
- 4 [http://www.who.int/influenza/gisrs\\_laboratory/updates/summaryreport/en/](http://www.who.int/influenza/gisrs_laboratory/updates/summaryreport/en/)